



資源開発環境調査

コートジボワール共和国

République de Côte d'Ivoire

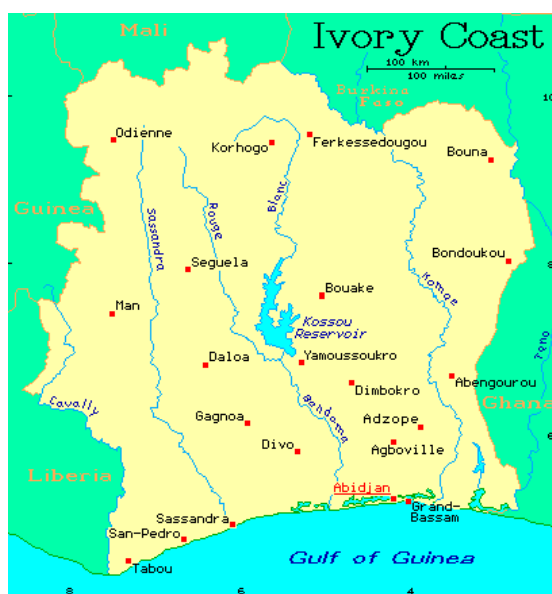
(Republic of Côte d'Ivoire)

目 次

| | |
|-----------------------------|---|
| 1. 一般事情 | 1 |
| 2. 政治・経済概要 | 1 |
| 3. 鉱業概要 | 2 |
| 4. 鉱業行政 | 2 |
| 5. 鉱業関係機関 | 3 |
| 6. 投資環境 | 3 |
| 7. 地質・鉱床概要 | 4 |
| 8. 鉱山概要 | 5 |
| 9. 新規鉱山開発状況 | 6 |
| 10. 探査状況 | 7 |
| 11. 製錬所概要 | 7 |
| 12. わが国のこれまでの鉱業関係プロジェクト実施状況 | 8 |
| 資料 | 8 |

一般事情

- 1-1. 面積 3 2 2, 4 3 6 km²
- 1-2. 人口 1, 6 4 0 万人(2002 年)
- 1-3. 首都 ヤムスクロ Yamoussoukro 約 20 万人 : 98 年
(実質的首都機能 : アビジャン 約 315 万人 : 98 年)
- 1-4. 人種 セフォ族、バウレ族、グロ族、グン族、アチェ族、ベテ族、ゲレ族
- 1-5. 公用語 フランス語 (公用語)、各部族後
- 1-6. 宗教 イスラム教 (30%)、キリスト教 (10%)、伝統宗教 (60%)
- 1-7. 他 コートジボワールは西アフリカの安定国でギニア湾沿に位置している。



(MBendi HP)

2. 政治・経済概要

- 2-1. 政体 共和制
- 2-2. 元首 ローラン・バクボ (Laurent GBAGBO) 大統領
(2000 年 10 月就任 任期 5 年 次回選挙は 2005 年)
- 2-3. 議会 国民議会 (225 議席 任期 5 年)
- 2-4. 政治概況

93 年 12 月ウーフェ・ボワニ大統領の逝去後、ゲイ元参謀総長を首班とする暫定政府が設置され、内政状況はこ混乱を極めた。2000 年 10 月に大統領選挙の結果を巡る民衆の抗議運動でゲイ元参謀総長は失脚し、バクボ候補が当選・就任した。

2002 年 9 月に政府軍と反政府勢力との対立が発生。反政府勢力が同国の北部・西部を支配下に置く状態が続いている。2003 年 1 月和平合意 (マルクーシ合意) が成立し、新首相が任命。3 月には全勢力が参加した国民和解政府が樹立した。

2-5. 主要産業 農業（コーヒー、ココア等）

2-6. GNI 102 億米ドル 一人当たり 620 米ドル（2002 年世銀）

2-7. 通貨 CFA フラン(XOF)

2-8. 為替レート 1 US \$ = 505.905CFA フラン（2005/2 現在）

| 年末 | 1999 年 | 2000 年 | 2001 年 | 2002 年 | 2003 年 |
|----------|--------|--------|--------|--------|--------|
| 1US \$ = | 652.95 | 704.95 | 744.31 | 625.50 | 519.36 |

(International Financial Statistics 2004)

2-9. 貿易（1999 年）

輸出 3,351 百万ドル : ココア、石油製品、材木、コーヒー

輸入 1,719.6 百万ドル : 石油製品、食品

対日貿易（単位：万円）

00 年 / 01 年 / 02 年

輸出 13 億 8919 / 10 億 3882 / 14 億 6046

: カカオ脂、カカオ豆、ココアペースト

輸入 34 億 396 / 27 億 1119 / 39 億 0305

: タイヤ、鉄鋼版、セメント

2-10. 経済概況

輸入品目コートジボワールの経済は、石油に大きく依存している。アビジャン周辺には石油精油所が発達し、8 社の製油会社により販売がなされている。

また、コートジボワールはコーヒー、ココア、パームオイルなどの世界的な生産国としても知られている。

3. 鉱業概要

コートジボワールは、鉄鉱、ボーキサイト、ニッケル、マンガン等の資源が知られているが、現在活発に活動している鉱業分野は金鉱業である。

クーデターを契機とする 1999 から 2002 年の市民騒乱により、全ての鉱業活動は中断したが、2004 年の初めには数社が再開を検討している。1999-2000 年に 27 万トンの鉱石を処理し、4 3 千 0z の金を採取している。

4. 鉱業行政

4-1. 法律

1995 年に新鉱業法を制定し、鉱業の促進を図っている。

- ・ 鉱業は使用に応じて、採石と採掘に分けている。
- ・ すべての鉱物は国家の所有であり、省令により探査計画を伴う申請に対してライセンスが交付される。
- ・ 鉱業権

| | | | | |
|----|-------------|-----------------|----------------|-------|
| 目的 | 非排他的探査 | 排他的探査 | 排他的採掘 | 排他的採石 |
| 面積 | 協議による | いろいろ、 更新時に半減 | 鉱床による | 鉱床による |
| 期間 | 12ヶ月 更新可 | 3年 2年2回可 | 20年 2年以内に開発 | いろいろ |

4-2. 政策

国は新規開発の10%権益を無償で取得できる。ロイヤルティは現在見直し中である。

権益の譲渡に際しては、国の承認を必要とする。

また、採掘権は、FS、環境影響調査、公聴会を経た後に発行される。

鉱業法は、外貨による経理と資本の回収の海外送金、外国職員の支払いを認めている。

4-3. 税制

探査および鉱業に対して関税、輸入品に対する付加価値税等の各種の税の免除を認めている。その他に次のものがある。

- ・探鉱中の給与に対する税と雇用者の支払い税の減額
- ・前払い税の免除
- ・生産開始5年もしくは資本回収までの法人税の免除

5. 鉱業関係機関

5-1. 政府機関

鉱山資源石油省が鉱業を管轄している。

5-2. 公営企業

S o c i é t é d' Etat pour le Developpement Minier (Sodemi)

6. 投資環境

6-1. 投資法

投資法は1959年に制定されており、その後何度か改訂がなされている。

1995年の改訂において、鉱業への優遇策を増大させたことより、金をはじめとする探鉱か駆動は活発化した。

国内、外資企業の区別なし。外国資本の100%出資が可能。ただし、政府との協議あるいは行政指導のかたちで設立当初からのコートジボワール資本の参加、あるいは途中から外国資本の出資比率逡減が実施される可能性もある。

6-2. 税

法人税： 35%

次の税関系は投資促進のため減額になった。

- ・ 権益による所得は 6%
- ・ 登記手数料 資本金の 0.6%
- ・ 付加価値税は 20%

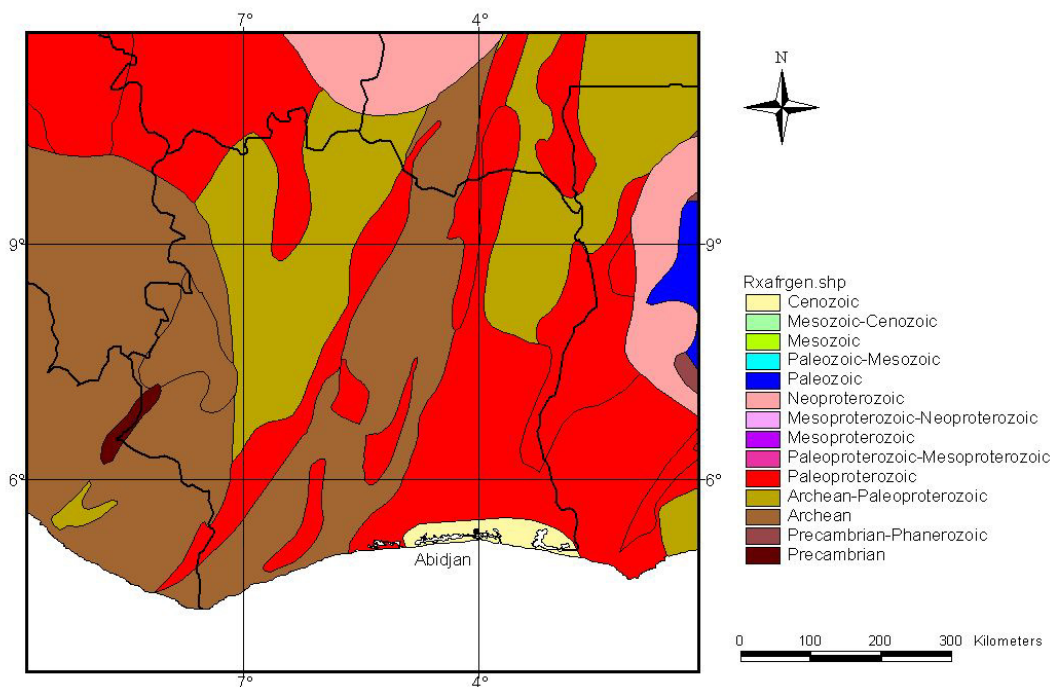
CFA フラン圏への送金は自由であるが、それ以外は 0.25%の送金税がかかる。

関税は Lome 条約に従っている。重量税は 55%より 33%に引き下げられている。

7. 地質・鉱床概要

7-1. 地質概略

コートジボワールの東側のガーナとの国境にバーミヤン（下部原生界）の主に片麻岩からなる広い露出がある。バーミヤンの地層はまた同国の中央部を南北に連なる帯状に分布しており、南部では緑れん石角岩角閃岩になっている。これらの間を原生代の花崗岩が埋めている。南東部の海岸地帯の Abidjan 付近には、ガーナから続く第三紀の陸成堆積岩がある。



コートジボワールの地質図（JMEC 内部資料）

8. 鉱山概要

鉱山概要（操業鉱山）

記号：Cote d' Ivoire-Au-Ity

国名／地域 : Cote d' Ivoire

名前 : Ity

位置 :

会社名（権益比率）： 豪州 Normandy Mining Ltd. 51%

同国国営会社の SODEMI 49%

鉱床 鉱種 : Au

埋蔵鉱量 : 確定鉱量 2000年6月 3.390百万t, 4.50g/tAu

Infomine

鉱床タイプ : スカルン

生産量（直近5ヵ年）

生産開始年：1991

| 年 | 金属量 t Au |
|------|-------------|
| 1999 | 1.43 |
| 2000 | 1.591 |
| 2001 | 1.645 |
| 2002 | 1.530 |
| 2003 | |

出典：Raw Materials Data

1999年には260万USドルの追加投資により生産規模を拡大、金品位平均7g/t、年産64,300オンスの予定となっている。(海外鉱業情報 特集号:世界の鉱業の趨勢 Vol.33 No.1 2003年5月 金属鉱業事業団)

採鉱法 : OP

金属回収法 : ヒープリーチング

文献

- ・ 海外鉱業情報 特集号：世界の鉱業の趨勢 Vol.33 No.1 2003年5月 金属鉱業事業団
- ・ <http://www.infomine.com>

9. 新規鉱山開発状況

Agbaou 金鉱床 Etruscan Resources アビジャンの北西方 金量：85 万 Oz
ラテライト中の鉱床（インターネット情報：Mbendi）

探鉱・開発案件概要 記号：Cote d' Ivoire-Ni-Touba

国名／地域 : Cote d' Ivoire

名前 : Touba

位置 : Biankouma の北東 35Km。

緯度・経度 : 北緯 7 度 54 分、西経 7 度 56 分

会社名（権益比率）：カナダ Falconbridge Ltd.

鉱床 鉱種 : Ni

埋蔵鉱量 : 2001 年末

推定資源量 123.9 百万 t, 1.57%Ni, 0.10%Co

予想資源量 134.2 百万 t, 1.39%Ni, 0.12%Co

Infomine

鉱床タイプ : Ni-Co ラテライト

地質概要 : 1997 年までに 863 本、33,198m の試錐が行われている。

開発計画 : 98 年にプレ FS 調査を実施。開発には約 5 億ドルと見込まれる鉄道建設が必要であり、JV パートナーの同国政府と折衝が続いている。

開発の概要 : 年産 3 万～4.5 万 t のニッケル精鉱が可能とされている

開発費 : 開発に必要な投資額は 11 億 US ドルと見込まれる。

文献

- ・ 海外鉱業情報 特集号：世界の鉱業の趨勢 Vol.33 No.1 2003.05 金属鉱業事業団
- ・ <http://www.infomine.com>

10. 探査状況

豪州ジュニア Equigold Bonikro 金鉱床で試すい探査 (2003) 、25 百万トン、1.6 g /t

11. 製錬所の概要

なし

鉱山製錬所位置図



凡 例

■ 探鉱開発 ▲ 操業鉱山

操業鉱山

Ity, : about 500Km NW of Abidjan, near Zouan Hounien, :Lat; 6° 55' 17N, Long; 8° 12' 33W,

探鉱開発

Touba, Lat; 7° 54' N, Long; 7° 56' W , 35Km NE of Biankouma/

Moka, Lat 6° 7' 60N, Long; 5° 52' 60W, 150Km W of Abidjan

Ziemougoula, , Lat 9° 55' 16N, Long 7° 26' 23W, 650Km NW of Abidjan

12. わが国のこれまでの鉱業関係プロジェクト実施状況

該当なし

資料（統計、法律、文献名、URL 等）

<http://www.lexafrica.com/busci.htm>