

エクアドルの投資環境調査 2007年

平成20年3月

独立行政法人 石油天然ガス・金属鉱物資源機構

/



	-----	1
1.	-----	1
2	-----	4
2 1	-----	4
2 2	-----	5
2 3	-----	7
2 4	-----	8
	-----	11
1.	-----	11
1 1	-----	11
1 2	-----	12
1 3	-----	13
2	-----	14
2 1	-----	14
2 2	-----	16
3	-----	19
3 1	-----	19
3 2	-----	22
3 3	-----	22
3 4	-----	23
4	-----	23
5	-----	24
6	-----	25
6 1	-----	25
6 2	NGC(NGC) -----	25
6 3	-----	26
6 4	-----	26
7.	-----	28
8	-----	29
9	-----	30

1.

1960

1979

4

3

2006

10

1996

6

6

1

1998

(

)

2000

1

9

1

21

Pachakuti k

3

4 1

INI

2001

*BOT

2002

2000 1

INI

2005

" "

(

)

2007

2006 8

()

(3)

2006 8 15

2

11 26

2007 1 15

FTA

2010

3 11

002

65

9 30

Acuerdo Paí s 130

80

71%

12 3

2008 5

(2)

12 3

13 10

1

1

11

Napo

2009

50%

10

99%

2007 11 1992

Qpec

NGO

Ecuacorriente Mirador Ascendant Copper Junin

Qui masacocha

23%

2008

2007

70%

Langol d

45

Acuerdo Pais

10-11

2008 5

2009 1

7

2008

2008 (170\$ 200\$)

*BOT Building Operation and Transfer

20 30

2

2 1

1990

1998 8
1998-1999

2000 1970 6

(2)
2001

IMR

BT (2003 9)

1998-1999 2001-2002 ()

2 2004 2 0%

2003 ()

2007 6 103 \$ (2003 115 \$
Movimiento de la Deuda Externa Pública)

2004 16 \$ 2007 30 \$

50%

2007 1 (2006 55%)

FTA

2006

(Atpdea) 2008 2

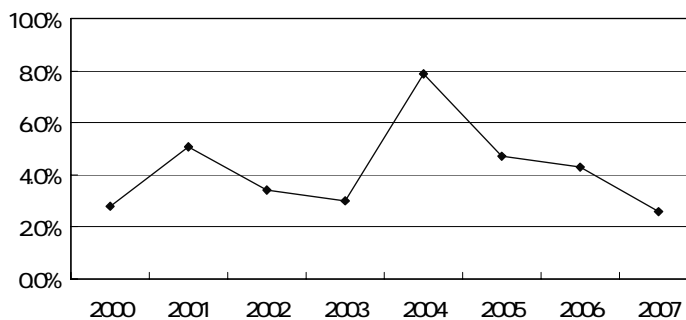
(Corporación Financiera Nacional)

(Banco Nacional de Fomento)

2.2

(GP %)

2000	2.8%
2001	5.1%
2002	3.4%
2003	3.0%
2004	7.9%
2005	4.7%
2006	4.3%
2007	2.6%



(\$)

2003	1,160
2004	1,437
2005	2,147
2006	2,023
2007 6	3,204

(\$)

2000	109.9
2001	113.4
2002	113.4
2003	114.8
2004	110.6
2005	108.5
2006	102.1
2007 6	103.7

Movimiento de la Deuda Externa Pública

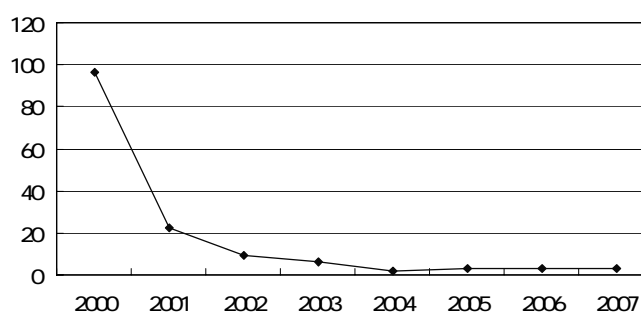
2000 4

	1		1	
	%			
2005	10.77	10.80	6.33	6.81
2006	10.63	11.38	6.65	6.77

1
2006 1.56 1.77%

Tasas de Interés: Operaciones Activas (Pasivas) de Bancos Privados

2000	96.1
2001	22.4
2002	9.4
2003	6.1
2004	2.0
2005	3.1
2006	2.9
2007	3.3



(2000 4 1)

Instituto Nacional de Estadística y Censo Variación Porcentual Anual del Índice General Nacional

(1,000)

2000	146,209	85,047	61,162
2001	148,726	82,979	65,817
2002	143,758	80,775	62,984
2003	143,518	74,514	79,004
2004	192,315	71,948	120,368
2005	194,172	70,977	123,200
2006	195,562	90,438	105,214

(1,000) (100 \$)(\$)

2000	85,197	2,144	24.87
2001	89,907	1,722	19.16
2002	84,263	1,839	21.82
2003	92,442	2,372	25.66
2004	129,409	3,899	30.13
2005	131,595	5,397	41.01
2006	136,634	6,934	50.75

(FOB \$)

2000	4,926	2,144	298	821	286	235
2001	4,678	1,722	178	866	281	272
2002	5,036	1,839	216	966	252	346
2003	6,223	2,372	235	1,101	298	412
2004	7,753	3,899	335	1,023	330	373
2005	10,100	5,397	437	1,083	458	498
2006	12,728	6,934	611	1,213	588	575

2000	136	194	72	38	22
2001	188	238	87	55	15
2002	143	290	216	91	10
2003	286	309	87	120	11
2004	209	355	82	108	15
2005	352	398	114	118	25
2006	593	436	128	143	31

(CIF \$)

2000	3,721	821	298	1,658	942
2001	5,362	1,419	297	1,983	1,661
2002	6,431	1,802	284	2,320	2,022
2003	6,703	1,875	810	2,221	1,798
2004	8,226	2,191	1,138	2,640	2,055
2005	10,287	2,511	1,814	3,242	2,713
2006	12,114	2,763	2,541	3,804	3,002

(\$)

	2005	2006
	108.8	132.1
	6.9	6.2
()	51.9	58.5
()	10.4	11.6
	10.8	12.1
	0.0	20.4
	0.0	20.4
	1.2	2.5
	0.5	0.4
	0.1	0.0
	0.0	0.1
	0.4	0.3
	17.3	13.9
	16.2	12.3
	139.1	181.8

(\$)

	2005	2006
	01	05
	05	62
	50	54
	04	04
	89	63
	62	40
	26	21
	645	865
	480	839
	05	04
	23	34
	44	55
	1.4	2.4
	11.6	16.9
	230.8	298.3
	101.1	139.0
	78.8	97.8
	38.5	43.4
	1.7	2.3
	00	00
	1.0	1.9
	19.4	18.5
	342.2	434.7

2 4

1998-1999

2000

INR

2003

BOT

2000

)

(

BOT

(2004 \$)

	41
	908
	37
	6
	31
	50
	52
	40
	1,160

(2004 \$)

	308
	310
3	12
	55
	62
	172
	21
	49
	44
	49
	6
	1
	105
	76
	1,160

Balanza de Pago

2006

2006 163 138

2007 163 150

Transparency International

2006		131	94
		131	102
2007		131	103
		131	98

World Economic Forum

Standard and Poors		B
		C
Fitch Rating		CCC
Moodys		Caa2

Weekly Analysis No. 47

1.

1 1

1972

1620

1985

1970

1985

1991 5
(2)
2001 4

2000 8

2007 1

10

99%

2005

NGO

2008

2008

2007 11
Ecuacorriente

Ecuacorriente Mirador

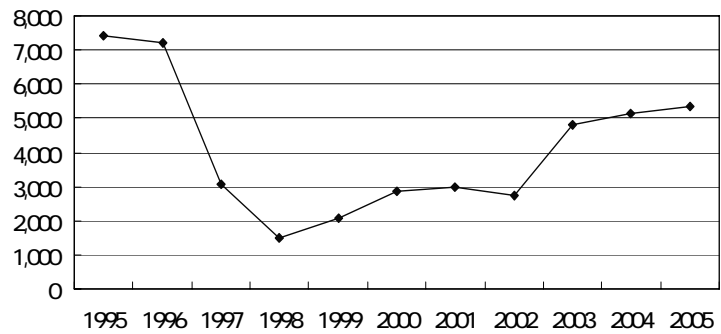
13 \$

Letter of Intention

1 2

(kg)

1995	7,410
1996	7,208
1997	3,069
1998	1,474
1999	2,069
2000	2,871
2001	3,005
2002	2,750
2003	4,819
2004	5,128
2005	5,338



9 10t

Zaruna-Partovelo	60t	1980
Ponce Enriquez	70t	1982
Nantija	60t	1982
Condor	20t	1998

Transandes Servicios Mineros Minering in Ecuador

10 t

2007

	1,672
	262
	225
	17

2,266 \$

Cámara de Minería del Ecuador

Impacto Potencial de la Minería Industrial Formal en el Ecuador

1 3

30

2002

2006

2005-2007

5

\$/

2008

Ecuacorriente

Mirador

Langol d

Quinsacocha

F/S

1 \$

2000 4

Aurélian Resources

Condor

1,370 oz

Quinsacocha

Langol d

2009

Mirador

Ecuacorriente 5 \$

2

2 1

1985

()

1991 5

()

2000 4

8

(2)

2001 4

2005 4

NGO

2006

Ecuacorri ente

Ascendant Copper

NGO

Ascendant

Copper

2007 8

2007 1

2007 7

(Parti ci paci ón)

1991

3%

2000 8

15%

(

25%

63 75%

5% 30%
2008 1 1
70%

3%

()

1\$ 16\$

30 2

Juni n Mirador

Qui nsacocha

Portovelo

2007 9

NBO

2008

4 112

2007

2008

2008 1 1

70%

Santiago Correa

2 2

(Ministerio de Minas y Petróleos)

2007 7

(Subsecretaría de Minas)

(Dirección Nacional de Minería)

8

(Direcciones Regionales de Minería)

	()
	()
	()
	()

(Servicio Geológico Nacional)

(Catastro Minero)
www.minasypetroleos.gov.ec

(Dirección Nacional de Protección Ambiental Minera)

(Cámara de Minería del Ecuador)

1979

300

()

Minería

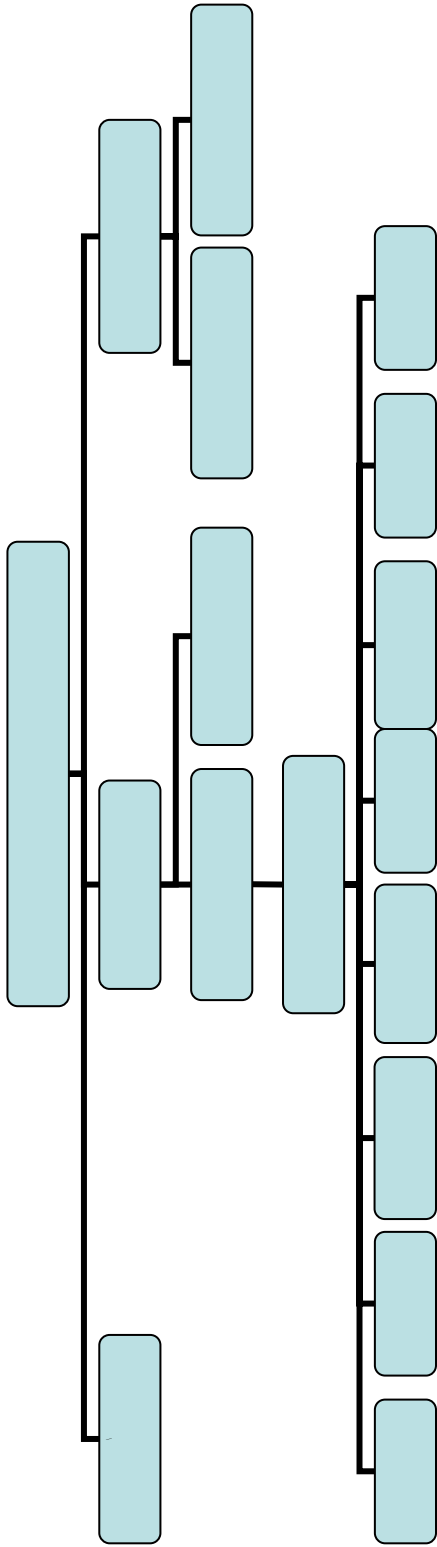
(Cámara de la Pequeña Minería del Ecuador)

Portovelo

2008 1

(Colegio de Ingenieros Geólogos, Minas, Petróleos y Ambiental de Fichincha)

2007 11



()

(16%)

3 31

()

10

15

5

2006

()

4 112

2 800 ha

16 %

4

	23%	15%
	(70%)	2008 1 70%
	1%	
	0.5%	(2008 1) 0.5%
	5%	(2007 5)
(IVA)	12%	
	15%	15%
	-	
	-	1 16\$/
	-	
	-	10% 20% 5% IT 3.3%
	-	4
	-	
	-	
	-	
	-	
	-	()

5

(Dinici li aci ón)

()

de Compañía)

(Superintendencia

1

1

(Servicio de Rentas Internas)
)

(RUC)

(RUC

()

()

()

(Cédula de Identidad)

(Dirección de Extranjería)

2

2007 5

(Procuraduría General del Estado)

6

6 1

2000

2002

Juni n

1991

1997

NMIA/JICA

Ascendant Copper
Ascendant Copper

NGO

Ecuacorriente

Mirador

2006

NGO

Juni n Mirador

2007 12

I angol d

Qui nsacocha

23%

I angol d

6 2

NGO

NGO

4 1

NGO

NGO

Mirador

NGO

NGO

NGO
NGO

NGO

NGO
NGO

6 3

2001 11

367

7

	()	(%)
	28.2	7.7
	1.8	0.5
	61.1	16.6
	23.5	6.4
	102.7	28.0
	150.0	40.8
	367.3	100.0

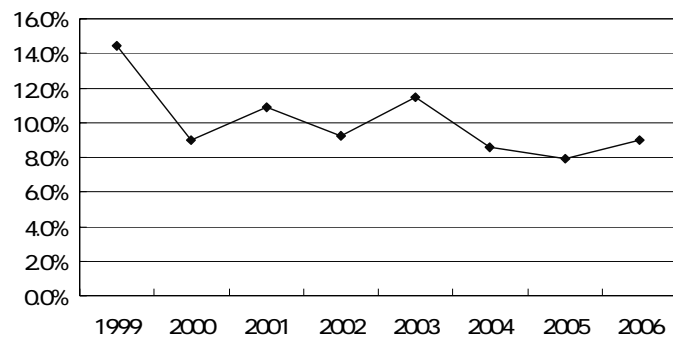
(Instituto Nacional de Estadística y Censo)

1998

9%

40

1999	14.4%
2000	9.0%
2001	10.9%
2002	9.2%
2003	11.5%
2004	8.6%
2005	7.9%
2006	9.0%



2002	128.58\$
2003	137.91\$
2004	143.63\$
2005	150.00\$
2006	160.00\$
2007	170.00\$
2008	200.00\$

	40 / 5 () 1 8
	18 7
	100%
	50%
	3
	15 / 6 1 30
	12.15% 9.33%
	1
	3
	2 (9 12) 1

1

20%

6-4

50km

Jurín

Jurín

1942

Jurín

(Fundición)

4

Mirador

Ecuacorriente

Jurín

Ascendant Copper

(Dirección Nacional de Frecuencia)

7.

() () ()

(Costa) () 300m

(Machala) -

(Cajonche) (Dauile) (Chongon)
(Esmeraldas) (Guayas)

(Sierra) 3 000m (Cordillera Occidental)
(Cordillera Real) 30 40km
(Intercordilleran Depression)

8

16
4 1

30

2005-2006

		2005	2006
	()	3	4
		48	49
		6	7

(Superintendencia de Compañías)

(1) Mirador

Zanora-Chirchipe Corriente (Ecuacorriente)

20km (60km) 2005 4 Pre F/S 12 (EIA)

1t/) 9 t/ F/S 6 t/ 4.4 t(0.61%

19g/t) 5 Ecuacorriente

Corriente (San Carlos, Parantza) Mirador

(2) Jurin

50km 1997 3.2 t(0.71%

0.026% Ascendant Copper NCO

2007 F/S Ascendant Copper 9.8 t(0.89% 0.04%

(3) Quinsacocha

Cuenca I angld

2005 10 2,250 t(3.9g/t 25g/t

0.16% 850 t(6.8g/t 42g/t 0.24%

279 oz 1,820 oz 2005

2007 I angld 23%

F/S

(4) Condor

2003

Zaruma-Chimchi pe

Condor

2007

F/S

Auriferous Resources

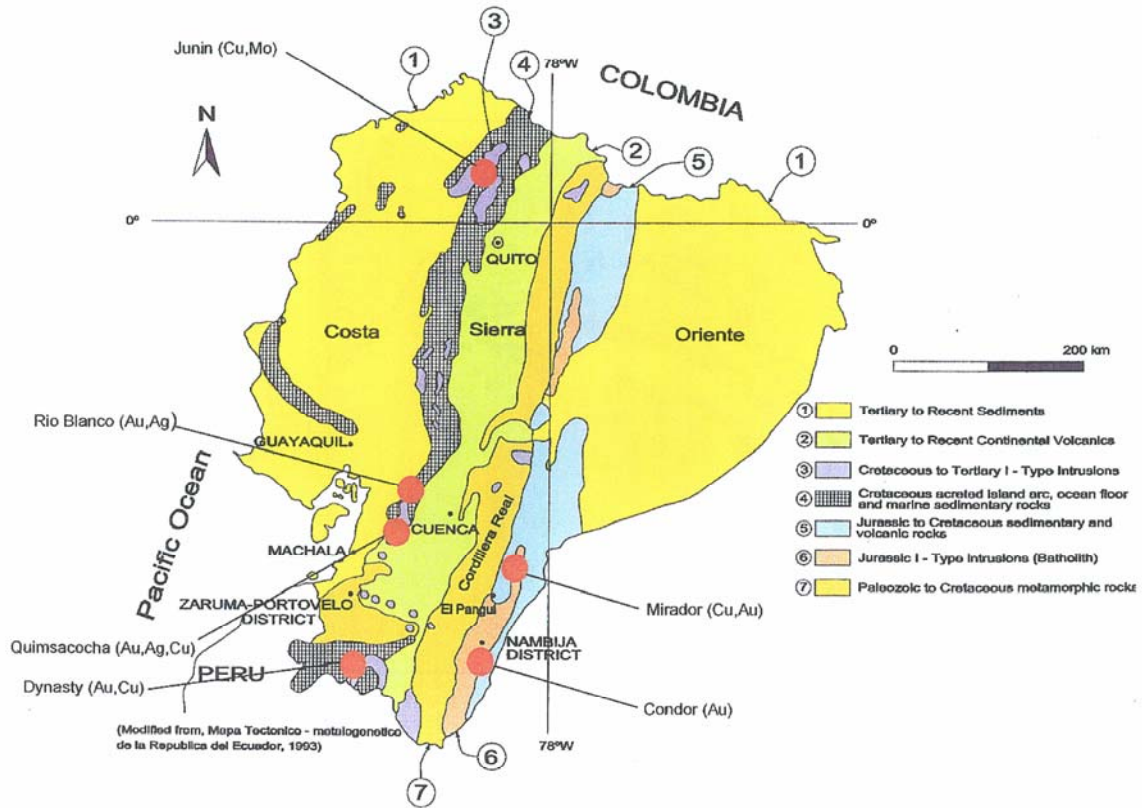
1,400 oz

(5) Zaruna

El Oro Laja

Dynasty Metals

Zaruna



9.

2003

Anglo Newmont Noranda BHP Billiton Teck Goldfields

Ascendant Copper

Ecuador (Ascendant Copper

)

Junin

Chaucha

Cornerstone
 Internacional Minerals Corp.
 Langold
 Langold
 Lovel
 Lovel
 Dynasty Metals
 Ecuacorriente
 Ecuacorriente
 Aurelian Resources
 Aurelian Resources
 Aurelian Resources

Yanacocha
 Rio Blanco
 Quinsacocha
 Victoria de Patate
 Vinti tza
 Gualqui za
 Zaruna
 Mirador
 El Paqui l
 Fruta de Norte
 Yansatza
 Las Peñas

Ecuacorriente 5 \$ 2 3
 F/S

2007

2008

BOT

FTA 2008 2

(1991 5 31)
 Ley de Minería

(2 2000 8 18 144)
 De las Reformas a la Ley de Minería

(1415 2001 4 17 307)
Reglamento Ambiental de Actividades Mineras

(3984 1996 7 30 999)
Reglamento de Seguridad Minera

(625 1997 9 12 151)
Reglamento General Sustitutivo del Reglamento General de la Ley de Minería

(37 1999 7 30 245)
Ley de Gestión Ambiental

Corporación de Estudios y Publicaciones Ley de Minería,
Reglamento y Legislación conexas

www.minasypetroleos.gov.ec

www.cne.org.ec

Información Estadística Mensual Agosto 31, 2007 No. 1866

www.bce.fin.ec

Instituto Nacional de Estadística y Censo

www.inec.gov.ec

JOCENIC 2004 3

Mirfo Asociados CIA Ltda 2006 1

Ley Reformativa para la Equidad Tributaria del Ecuador
(2007 12 29 242)

平成 19 年度戦略的鉱物資源確保事業報告書 第 5 号

エクアドルの投資環境調査 2007 年

平成 20 年 3 月 発行

発行：独立行政法人石油天然ガス・金属鉱物資源機構

金属資源開発本部 企画調査部

〒212-8554 神奈川県川崎市幸区大宮町 1310 番

電話：044-520-8590 FAX:044-520-8750

E-mail:mric@jogmec.go.jp

http://www.jogmec.go.jp/mric_web/
